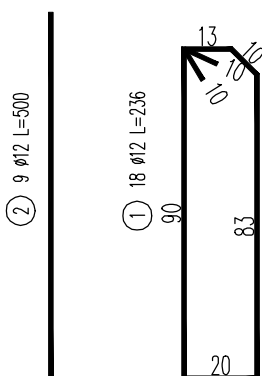
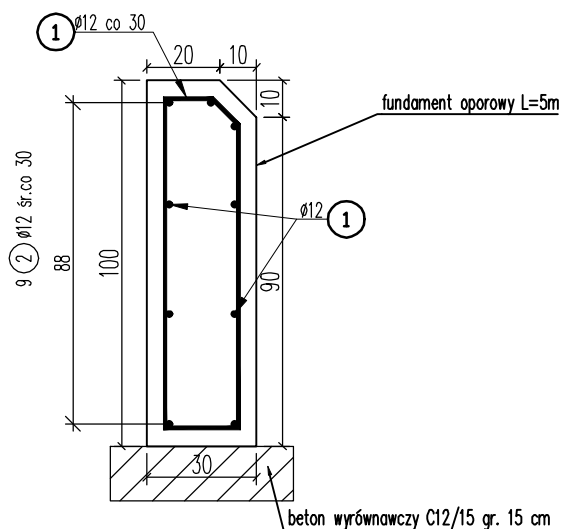


# ZBROJENIE FUNDAMENTU OPORU STOŻKA

## Skala 1:20



### UWAGI:

- Beton konstrukcyjny klasy C30/37.
  - objętość betonu dla 4 fundamentów oporowych  $V_b = 6\text{m}^3$
- Beton wyrównawczy klasy C12/15.
  - - objętość betonu dla 4 fundamentów oporowych  $V_b = 2\text{m}^3$
- Stal zbrojeniowa AIII-N.
- Minimalna otulina prętów 50mm.
- Pręty zwymiarowano w ich osiach.
- Wymiary podano w cm.
- Jeżeli rysunek nie wskazuje średnicy gięcia prętów to gięcie należy wykonać z minimalnym dopuszczalnym promieniem podanym w PN-91/S-10042.
- Pręty o długościach większych niż handlowe tąćzyć zgodnie z PN-91/S-10042.

Wykaz zbrojenia dla fundamentu oporu stożka

| L.p.                                | Średnica pręta | Długość 1 pręta | Ilość | Długość prętów wg średnic [m] |
|-------------------------------------|----------------|-----------------|-------|-------------------------------|
|                                     | #              |                 |       |                               |
|                                     | [mm]           |                 |       |                               |
| 1                                   | 12             | 236             | 18    | 42.5                          |
| 2                                   | 12             | 500             | 9     | 45.0                          |
| Długość stali wg średnic            |                |                 |       | [m] 87.5                      |
| Masa 1 mb                           |                |                 |       | [kg] 0.888                    |
| Masa wg średnic                     |                |                 |       | [kg] 77.7                     |
| Ogółem masa stali dla 1 fundamentu  |                |                 |       | [kg] 77.7                     |
| Ogółem masa stali dla 4 fundamentów |                |                 |       | [kg] 310.7                    |



"SOKOM" Inżynieria Komunikacyjna  
Norman Solonek  
05-300 Mińsk Mazowiecki, ul. Topolowa 4/39  
E-mail: biuro@sokom.pl Tel.: 662 079 897

Inwestor:

GMINA HALINÓW, 05-074 Halinów, ul. Spółdzielcza 1

Zadanie:

Rozbiórka istniejącego i budowa nowego obiektu mostowego przez rzekę Długa w km 0+860, dz. ew. nr 505, 606, 665 obr. Dł. Szlachecka w ciągu drogi gminnej nr 220408W ul. Wschodnia w miejscowości Długa Szlachecka

Branża:

MOSTOWA

Stadium:

PROJEKT WYKONAWCZY

Tytuł rysunku:

ZBROJENIE FUNDAMENTU OPORU STOŻKA

Projektował: mgr inż. Norman Solonek

MAZ/0498/PBM/19

Data: Maj 2020

Sprawdził: mgr inż. Stawomir Leszczyński

MAZ/0124/PWOM/05

Skala: 1:20

Nr rys: 16